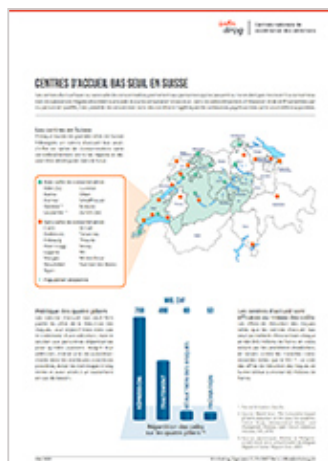


# Les centres d'accueil bas seuil en Suisse

Infodrog, la centrale nationale de coordination des addictions, a publié la fiche d'information synoptique sur les centres d'accueil bas seuil en Suisse.



Dans une optique de réduction des risques, ces centres d'accueil permettent aux personnes qui ne peuvent ou ne veulent pas renoncer à la consommation de substances illégales d'accéder à une aide et à une consultation.

- La Suisse compte 13 centres avec salle de consommation et 15 centres sans salle de consommation.
- Ils décomptent en moyenne 1000 visites par jour, 75% d'hommes et 25% de femmes.
- L'âge moyen est de 46 ans.
- La cocaïne (40%), l'héroïne (28%) ou un mélange des deux (25%) sont le plus souvent consommés. Le 7% restant inclut d'autres substances comme les benzodiazépines.
- Ils recensent environ 120 cas d'urgence par année pour lesquels une aide médicale est dispensée.
- Il y a eu zéro overdose mortelle dans ces institutions depuis l'ouverture du premier centre d'accueil.

Les coûts des quatre piliers de la politique nationale des drogues se répartissent à raison de 798 millions pour la répression, 460 millions pour le traitement, 60 millions pour la réduction des risques et 53 millions pour la prévention.

[Télécharger la fiche](#) 2 pages en format pdf